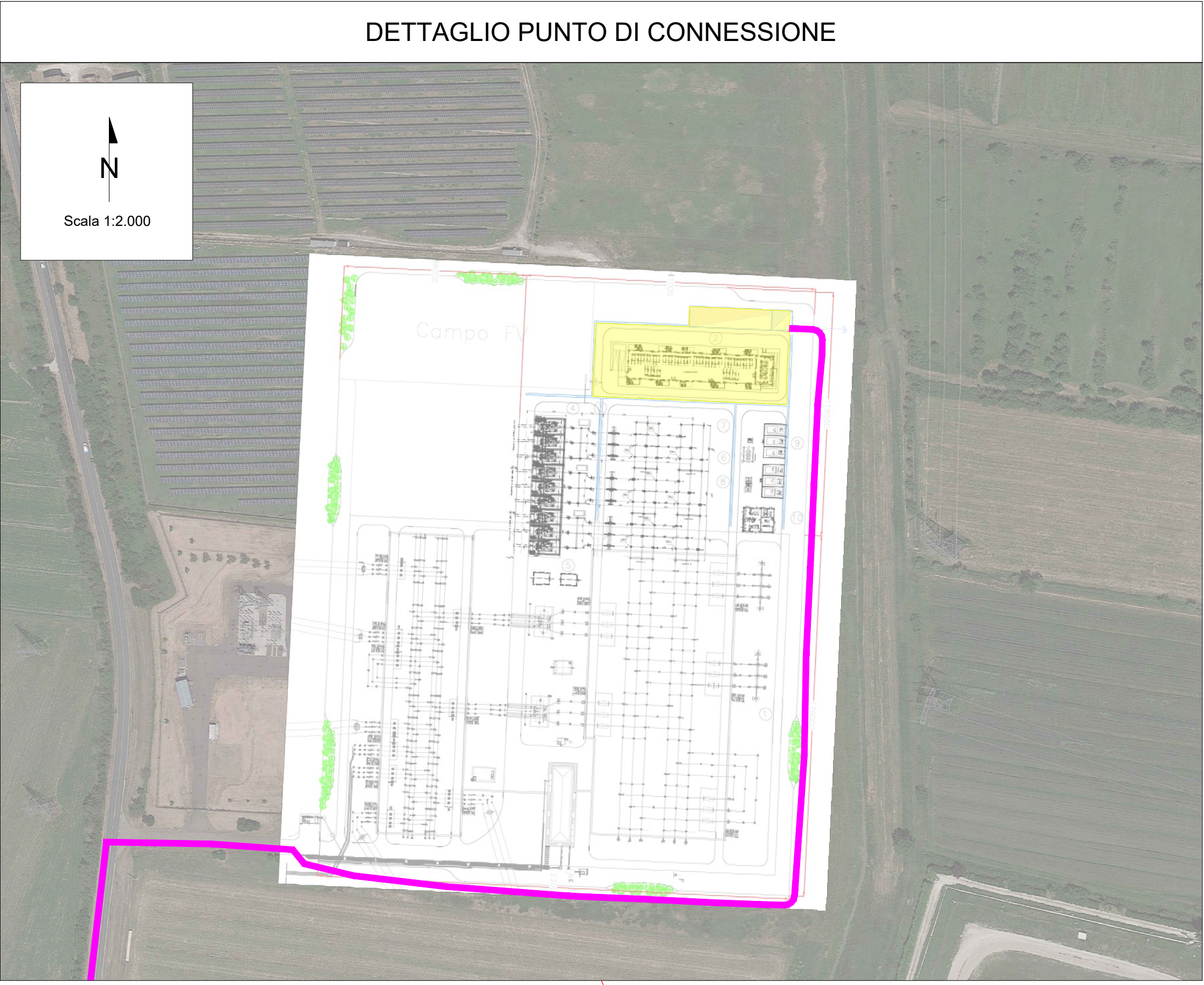
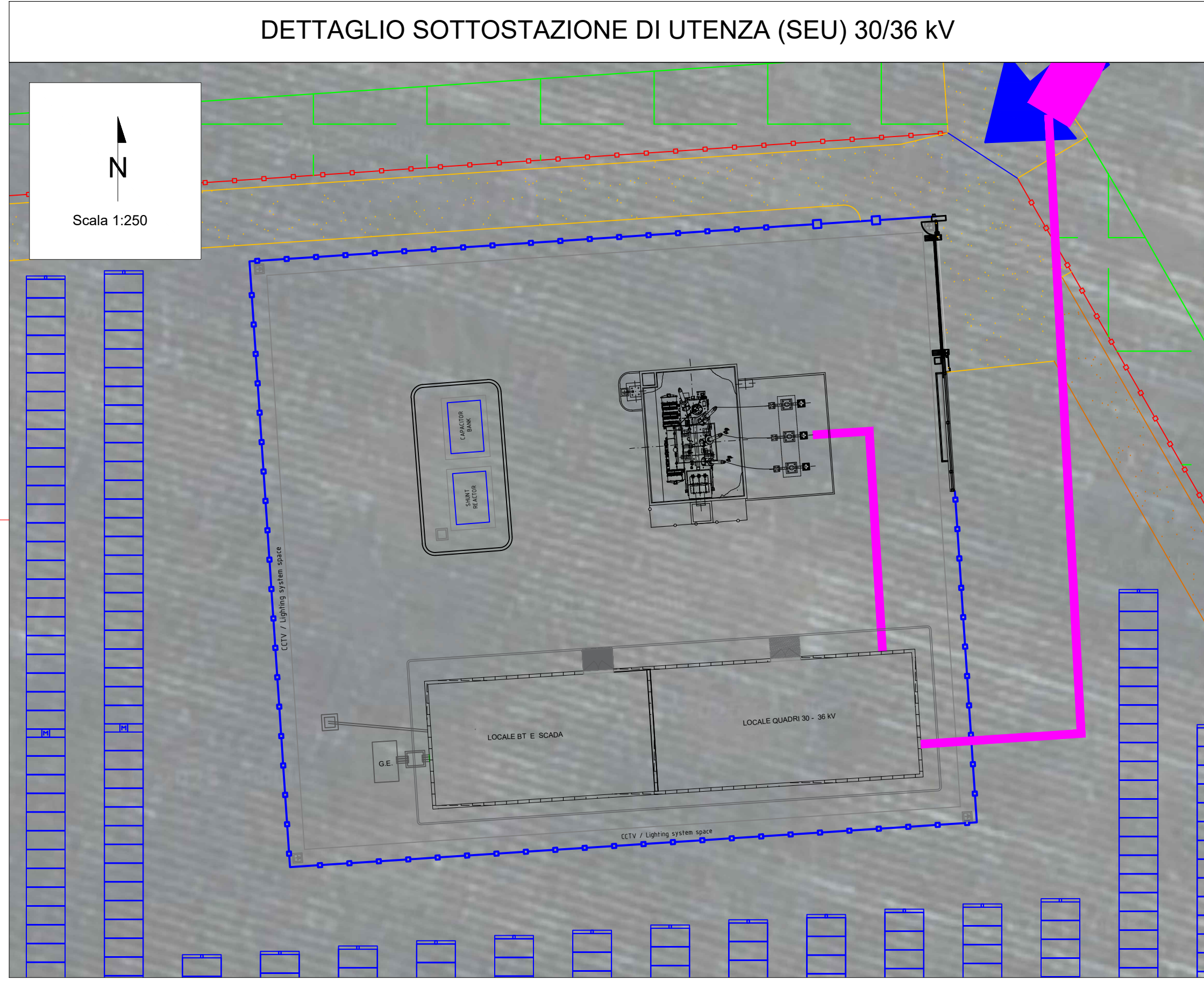
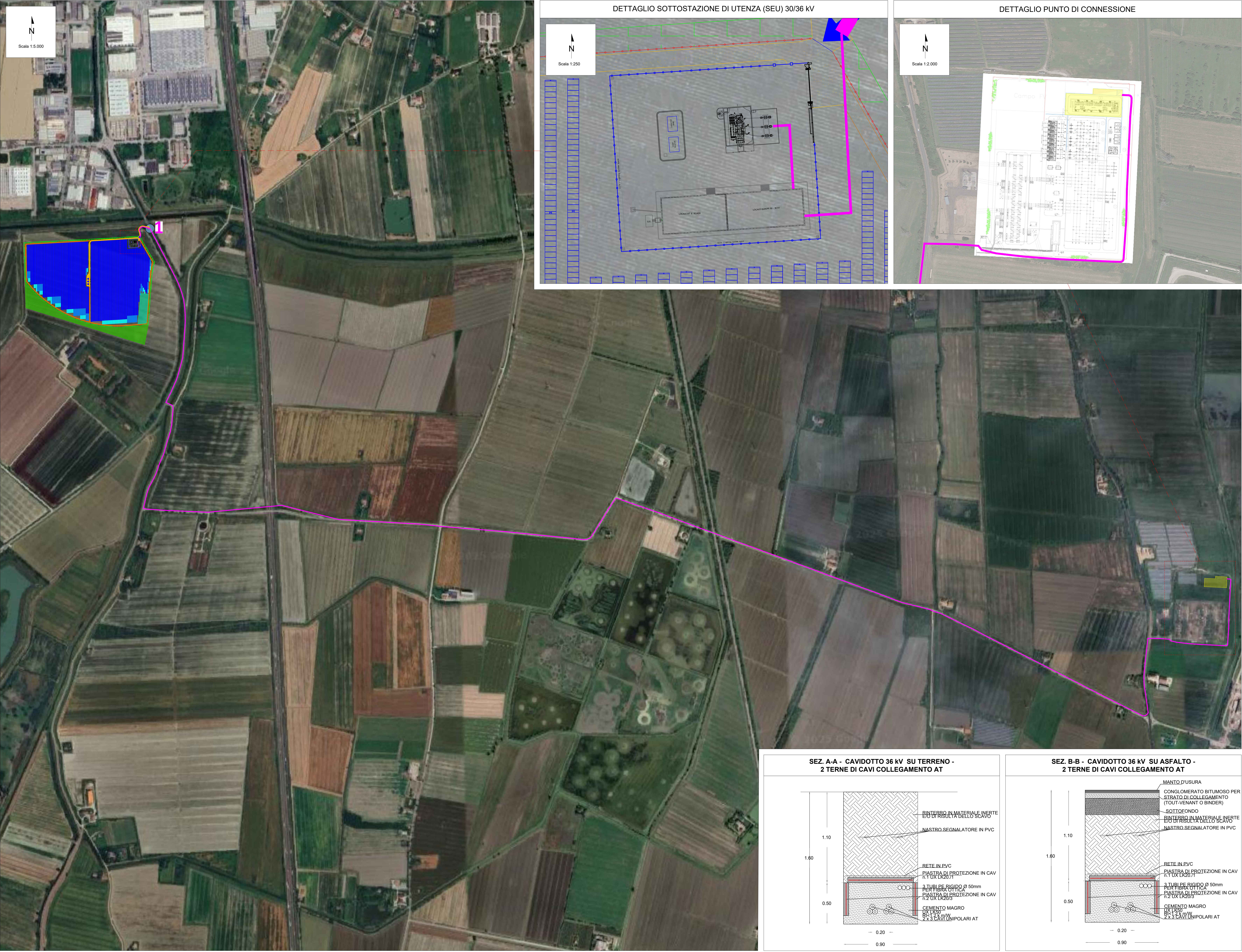


PLANIMETRIA DEI CAVIDOTTI DI CONNESSIONE ALLA RETE



LEGENDA

Cavidotto di connessione alla rete

Recinzione

Recinzione Sottostazione di Utenza (SEU) 30/36 kV

Accesso

Fascia di mitigazione (5 m)

Bosco misto planiziale autoctono

Strutture 1x48

Strutture 1x24

Strutture 1x12

T.U. 5120 kVA

Sottostazione elettrica di utenza (SEU) 30/36 kV

Viabilità interna (3,5 m)

Viabilità interna di servizio (3 m)

Vasca di laminazione

Locali 36 kV della SE Terna 380/132 kV "Carpi Fossoli"

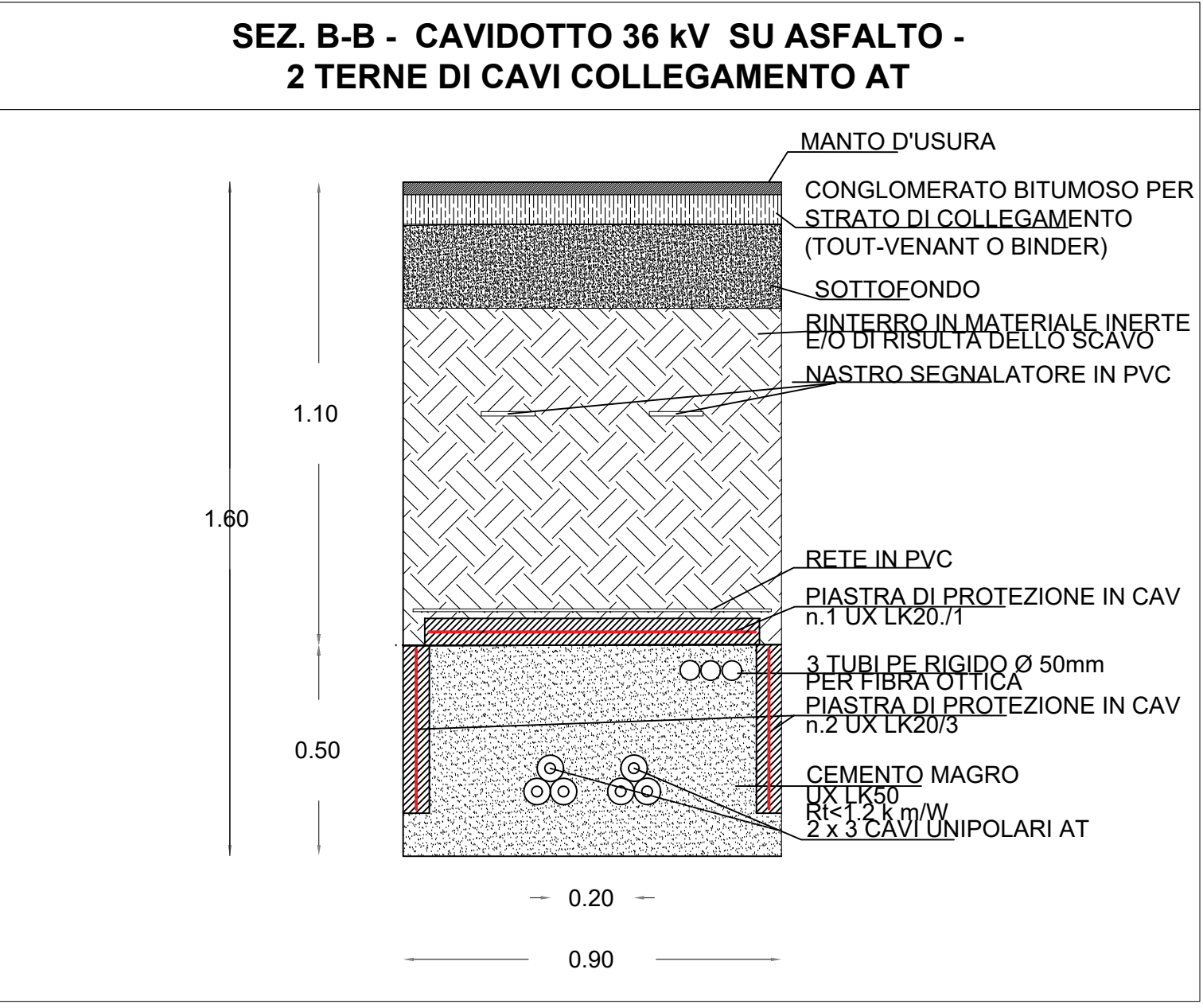
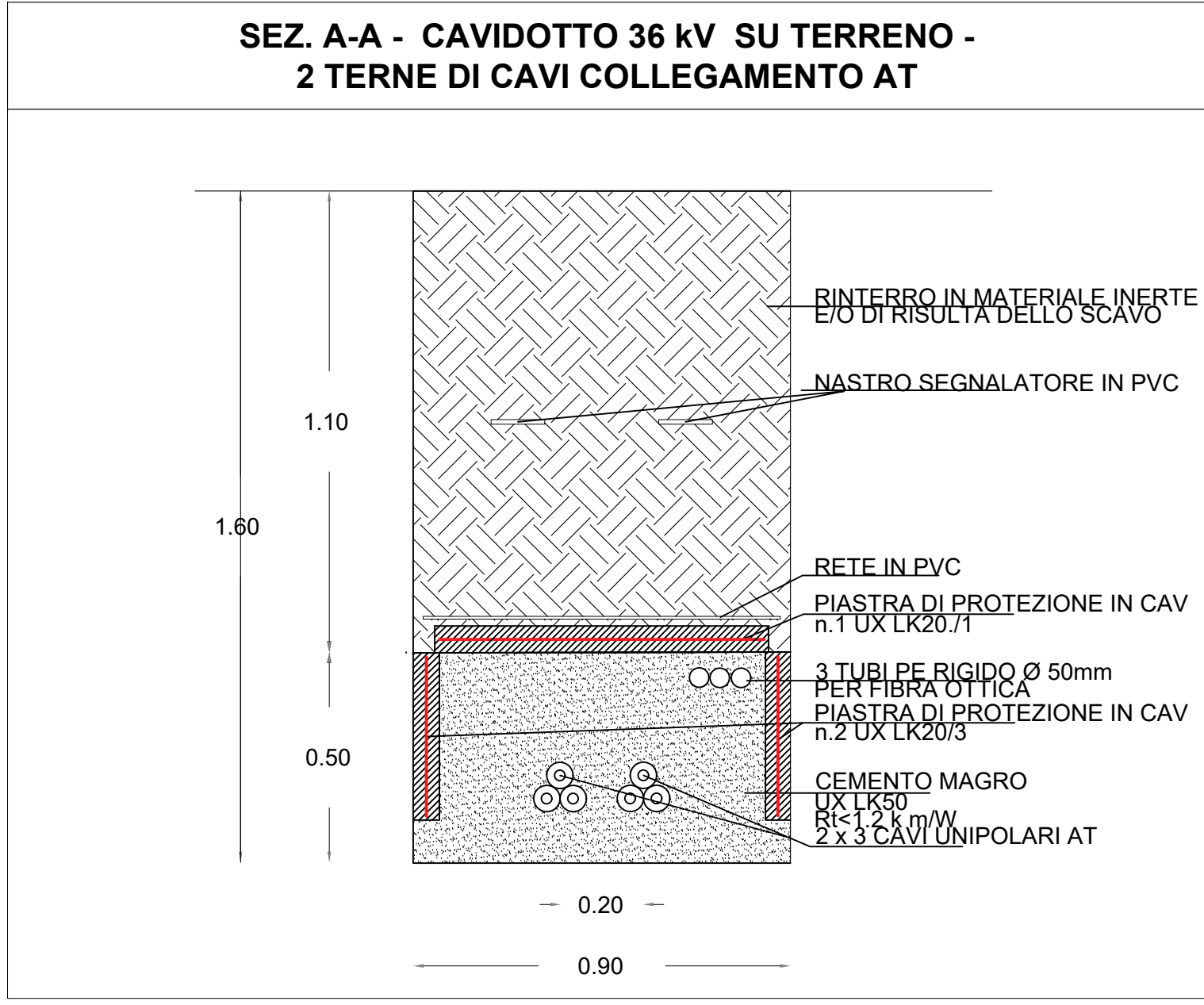
CARATTERISTICHE TRACKER 1x48  
Disposizione moduli PV: 1x48 Portrait  
Lunghezza tracker (NS): 56,252 m  
Larghezza tracker (EW): 2,382 m  
Interasse strutture (EW): 4,80 m  
Spazio tra le strutture (NS): 0,35 m

CARATTERISTICHE TRACKER 1x12  
Disposizione moduli PV: 1x12 Portrait  
Lunghezza tracker (NS): 14,708 m  
Larghezza tracker (EW): 2,382 m  
Interasse strutture (EW): 4,80 m  
Spazio tra le strutture (NS): 0,35 m

DESCRIZIONE  
N° strutture: n.493 1x48 Portrait + n.46 1x24 Portrait + n.57 1x12 Portrait  
N° moduli: 25.464  
Potenza nominale moduli: 660 Wp  
Potenza DC impianto: 16.806,24 kWp  
Potenza AC impianto: 15.360,00 kVA  
N° Trasformazione Units BT/36 kV: 3 Taglia commerciale trasformatore 6600 kVA (n.3 x 5120 kVA)  
N° Moduli per stringa: 24  
String Inverter: N.48 x SG350HX - Nominal power: 320 kVA  
DC/AC Ratio: 1,094

CARATTERISTICHE TRACKER 1x24  
Disposizione moduli PV: 1x24 Portrait  
Lunghezza tracker (NS): 28,566 m  
Larghezza tracker (EW): 2,382 m  
Interasse strutture (EW): 4,80 m  
Spazio tra le strutture (NS): 0,35 m

TRATTI CAVIDOTTI DI CONNESSIONE ALLA RETE			
TRATTO	SEZIONE	LUNGHEZZA (m)	TIPOLOGIA TRINCEA
TR - Locale AT 36 kV	A-A	17.00	TERRENO AGRICOLO
Locale AT 36 kV - 1	A-A	104.50	TERRENO AGRICOLO
1 - SE		6791.50	A BORDO STRADA
TOTALE		6913.00	



02

22/02/2024

Rev.02

Y. Nardo

F. Trovati

L. Spec

01

05/02/2023

Rev.01

G. Dorati

R. Hernandez

L. Spec

00

31/01/2023

Emissione definitiva

E. Barbieri

R. Hernandez

L. Spec

REV.

DATE

DESCRIPTION

REVISION

CHECKED

APPROV

WSP

PROGETTO

Progetto di un impianto fotovoltaico denominato "Fabbrico" da realizzarsi nel comune di Fabbrico (RE), e delle relative opere di connessione da realizzarsi nei comuni di Fabbrico (RE), Rio Saliceto (RE) e Carpi (MO)

FILE NAME

FILE NAME

CLASSIFICATION

FORMAT

SCALE

PLOT SCALE

SHEET

ATLAS SOLAR 13 SRL

TITLE

PLANIMETRIA CAVIDOTTI DI CONNESSIONE ALLA RETE

CLIENT VALIDATION

VALIDATED BY

VERIFIED BY

COLLABORATION

UTILIZATION SCOPE

Basic Design

CLIENT CODE

INF

GROUP

100

PROVISIONAL

FAB ENG TAV 028

This document is property of Atlas Solar 13 S.r.l. e in ogni territorio in cui il documento è stato o sarà usato, senza permesso scritto dalla Atlas Solar 13 S.r.l. è vietata la ristampa o l'uso non autorizzato senza permesso scritto dalla Atlas Solar 13 S.r.l.